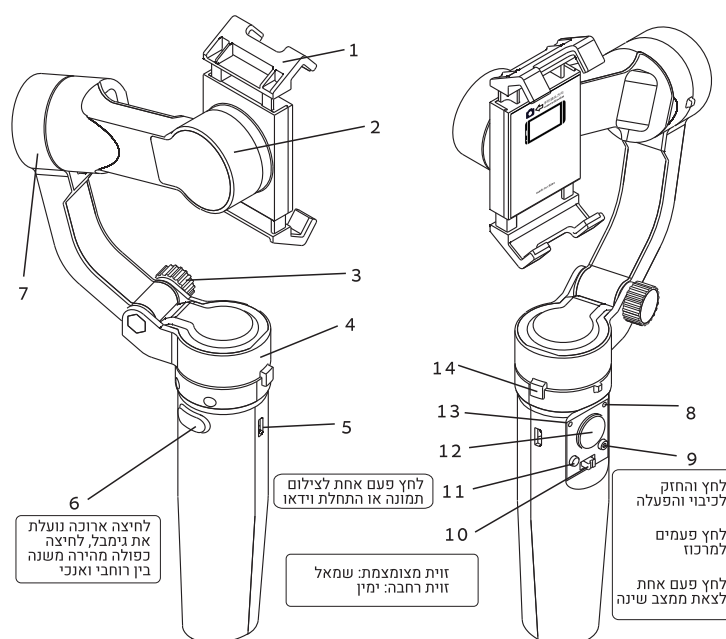
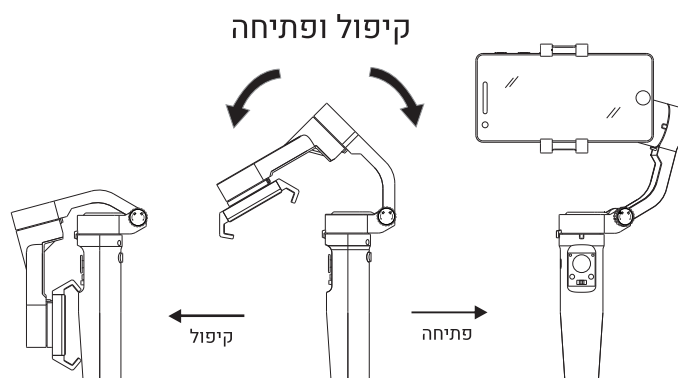


1. תושבת סלולר
2. מנוע צידוד – 320 מעלות
3. הברגת קיפול
4. מנוע סיבוב
5. שקע טעינה מיקרו USB.
6. לחיצה ארוכה נועלת את גימבל, לחיצה כפולה מהירה משנה בין רוחבי ואנכי
7. מנוע עלרוד
8. נורת חיווי מצב הגימבל – ירוק קבוע – מצב נורמאלי, ירוק מהבהב – מחליף מצב צילום או מצב המתנה, אדום מהבהב – סוללה חלשה, אדום קבוע – סוללה חלשה מאוד, מהבהב ירוק אדום – מצב חיבור.
9. כפתור הדלקה וכיבוי
10. זווית מצומצמת: שמאל - זווית רחבה: ימין
11. כפתור צילום
12. גויסטיק – שליטה על כיוון
13. נורת חיווי טעינה – אדום – מטעין, ירוק – טעון לגמרי, מהבהב ירוק אדום – שגיאת טעינה, מהבהב כחול – בלוטוס מתחבר או לא מחובר, כחול קבוע – בלוטוס מחובר.
14. נעילת תושבת



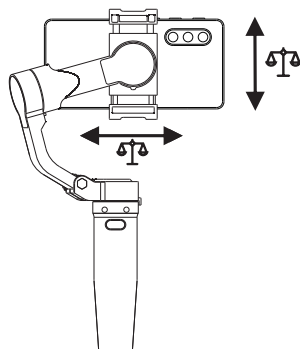
1. קיפול ופתיחה של הגימבל.

יש לפתוח את הבורג הנועל את הגימבל לפתוח אותו כמו בציור ואז לחזק את הבורג על מנת לסגור יש לשחרר את הבורג ואז לקפל



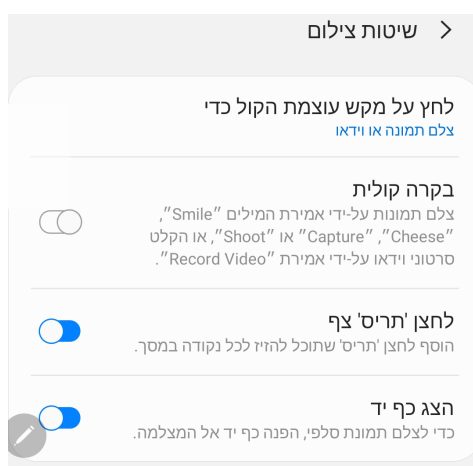
2. יש לטעון את המוצר – 3 שעות טרם השימוש הראשוני במטען של 1A-5V עד שהאור בנורית הטעינה הופך ירוק קבוע.

3. יש להניח את מכשיר הסלולר בתוך תושבת הגימבל כאשר הוא מאוזן מבחינת המשקל ולא נוטה לצד מסויים



4. חיבור המוצר – יש ללחוץ כפתור הדלקה למשך 3 שניות עד שרואים אור ירוק מהבהב – יש להדליק את הבלוטוס במכשיר הסלולר ולמצוא את המוצר GIMBAL GO ולהתחבר אליו

5. עבור מכשירי סמסונג – יש להיכנס מצלמה בטלפון – להיכנס לגלגל השיניים (הגדרות) – ולהגדיר את כפתור הווליום במכשיר ככפתור צילום.



1. הרחיקו את המוצר לבוא מכל סוג של נוזל. אין להשתמש במוצר בקרבת מקור לחות, גשם או מים.
2. אם הסוללה באה במגע עם מים יתכן שתתרחש תגובה כימית שתגרום לדליקה או פיצוץ. במקרה כזה יש לכבות באופן מידי עם כמות מים, חול או אבקת כיבוי ייעודית.
3. אין להשתמש במוצר בטמפרטורה של מעל 40 מעלות צלסיוס או מתחת ל 0 מעלות צלסיוס.
4. אין לפרק את המוצר לשרוף או לחבוט, למעוך או להפיל בכוונת תחילה, אין להניח על המוצר חפצים כבדים, אין להכניסו למיקרו גל, תנור או מקור אש או חום אחר.
5. אין לאחסן עם סוללה ריקה למשך זמן – עלול לפגום בסוללה.
6. יש להרחיק את המוצר מחול ואבק על מנת לשמור עליו במצב תקין.
7. יש לנתק את המוצר מהטעינה בתום הטעינה
8. אין לטעון במעל 1A
9. לשמירה על סוללת המוצר יש לרוקנה עד תום ולהטעינה מחדש אחת ל 3 חודשים